



# Sportup Summit

Sport Tourisme  
Aventure

SPORT, INNOVATION & ÉCONOMIE

LANGUEDOC-ROUSSILLON  
LA RÉGION MIDI-PYRÉNÉES





# SOMMAIRE

**LRSET** ..... p 3

**INTRODUCTION & CONTEXTE** ..... p 4

- Les chiffres clés de l'économie du sport
- Sport & entrepreneuriat

**LE WEEK-END  
SPORTUP SUMMIT** ..... p 6

- Les objectifs de l'événement
- La sélection des projets
- Le lieu
- Les participants
- Le programme
- Les épreuves
- Les prix

**LES PARTENAIRES** ..... p 14

**LA RÉGION SOUTIENT SPORTUP SUMMIT** ..... p 15

# LRSET



Soutenue par la Région et membre du réseau Synersud, LRSET propose aux startups régionales un dispositif d'accompagnement à la création d'entreprises innovantes dans les filières sportive et touristique (appui à l'élaboration du business plan, soutien au montage financier, accompagnement marketing, mise en réseau, appui au démarrage et au développement de l'activité etc.).

## **Pourquoi un accompagnement spécifique dédié au sport, au tourisme d'aventure, et aux loisirs ?**

Pour offrir aux entrepreneurs les meilleures conditions pour innover et se développer :

- Les mettre en relations avec les acteurs institutionnels et économiques de leur filière
- Leur offrir des conditions de travail et un accompagnement de qualité,
- Leur permettre d'accéder à une formation anté-crétion spécifique et adaptée à leur filière

L'ambition d'LRSET est d'inciter les startups régionales à innover dans les filières du sport, du tourisme d'aventure, et des loisirs et de permettre de maximiser les opportunités de business entre ces startups, l'environnement sportif, l'industrie du sport et le développement touristique.

Avec l'accompagnement à la création de 85 entreprises représentant 160 emplois et 2 millions d'euros de chiffre d'affaires cumulé en 2015, LR SET contribue au développement de l'emploi et de l'économie régionale. Dans une région où le tourisme rassemble plus de 20 000 entreprises et génère plus de 13% du PIB régional, LR SET poursuit en 2016 son action d'accompagnement à l'émergence d'idées entrepreneuriales et à la création d'entreprises dans la filière du sport, des loisirs et du tourisme en Région.

Aussi, c'est tout naturellement qu'LRSET orchestre avec la Région LRMP, et sous le patronage du secrétariat d'Eta au Sport, Sportup Summit, premier concours de startups sport, tourisme et aventure de la grande Région.

**Entrez dans le Stade !**

# INTRODUCTION & CONTEXTE

## LES CHIFFRES CLÉS DE L'ÉCONOMIE DU SPORT

Le sport représente un enjeu social et sociétal majeur, il est un moteur de croissance de l'économie. Malgré un contexte économique difficile, le secteur du sport est en forte croissance en France.

Il occupe une place importante dans l'économie française :

- la dépense sportive s'élève à plus de **36,5 milliards d'euros en 2012, soit près de 2% du PIB français,**
- les exportations annuelles représentent **2 milliards d'euros,**
- le commerce des articles de sport correspond à un chiffre d'affaires de **près de 10 milliards d'euros,**
- près de **300 000 emplois** qui sont directement liés au sport avec une croissance de l'emploi entre 1993 et 2010 de 49 %.

Plus précisément, en Languedoc-Roussillon Midi-Pyrénées :

- **31,5 millions d'euros** consacrés au sport par la Région
- **17 267 clubs** affiliés à une fédération
- **1 350 986 licenciés,**
- **17 000 emplois** sportifs

Ce constat encourage LRSET à consolider ses actions d'incubation, d'appui aux projets et d'accompagnement au développement des entreprises de la filière. Il encourage également LRSET à travailler en partenariat avec l'ensemble des acteurs de l'écosystème du sport : les incubateurs, pépinières, les acteurs de l'innovation, l'université, les CFA, les clubs et les entreprises.

Partenaire de l'association depuis sa création, **la Région LRMP apporte à LRSET un soutien sans faille.** Aujourd'hui, le sport est devenu un moteur économique d'innovation, de cohésion et de création de richesses et d'emplois.



## SPORT & ENTREPRENEURIAT

Le nombre de création d'entreprises dans les activités du Sport, du Tourisme d'Aventure, des Sports de Pleine Nature et des Loisirs n'a cessé de se développer.

En 2014, 18 058 entreprises ont été créées au niveau national, soit une croissance de 200 % entre 2002 et 2014 (source APCE). A titre d'exemple, il s'agit d'entreprises du secteur de l'enseignement, du tourisme d'aventure, du fitness et de la culture physique, des parcs de loisirs ou encore des activités de pleine nature.

Au-delà de la diversité de ces activités, l'entrepreneuriat de la filière s'oriente également aujourd'hui vers des projets plus transversaux liés à l'innovation technologique, l'innovation numérique et l'innovation d'usage.

En région LRMP, on retiendra notamment Enko, Plussh, Discover France Adventure ou encore Vogo.

**Les événementiels entrepreneuriaux mélangeant coaching et dating express représentent une forme réinventée d'accompagnement. Dans cette mouvance, la «Yess Académie» a par exemple, rencontré un réel succès. Aussi, le week-end Sportup Summit représente une vraie opportunité de valorisation des politiques d'innovation et d'accompagnement à la création en Région LRMP.**



## LE WEEK-END SPORTUP SUMMIT

Entre performance, cohésion d'équipe  
& développement économique

LRSET et ses partenaires lancent le programme : « Sportup Summit », concours d'idées, d'innovation et d'entrepreneuriat dans la filière sportive mettant à la disposition de tous les entrepreneurs les outils, les méthodes et les réseaux des startups les plus innovantes en Région.

Cet événement permettra également de fédérer les acteurs du territoire pour soutenir l'émergence et le développement de jeunes entreprises innovantes en Région dans la filière sportive.

**Sport et entrepreneuriat ont de nombreux points communs :** efforts, entraînement, objectifs, performance, échecs, remise en question, dynamique d'équipe... Dans les deux domaines, c'est avant tout l'humain qui fait la différence : son engagement, sa pugnacité, ses valeurs, son esprit. Mais c'est aussi son environnement et notamment son accompagnement.

« Sportup Summit » va permettre une immersion de tous les participants dans les univers liés au sport et à l'entrepreneuriat en leur faisant vivre une expérience collective sans équivalent : **deux jours et demi uniques d'accélération au contact des meilleurs de leurs domaines.**

Le concours repose sur des méthodes qui permettent d'allier **les valeurs de solidarité, de cohésion à la nécessité de performance pour la construction d'un projet porteur de développement économique en Région.**

## SPORTUP SUMMIT, C'EST :

**1** lieu unique : CREPS de Font-Romeu

**2** parrains :  
Christophe Carniel (Vogo)  
& Martin Fourcade (biathlète international)

**2** parcours : incubation & décollage

**30** équipes

**4** réseaux réunis : Madeeli, Transfert LR, Synersud et Rezo pep

**Tous** les acteurs de la filière regroupés : fédérations, clubs, sportifs, entraîneurs...

**Des** entreprises emblématiques : EDF, Banque Populaire du Sud, Allianz, Eyes up, Vogo, Hurricane, Discover France, Plussh, Enko, Kitenews...

**2,5** jours de challenge

**50h** de convivialité

## NOS OBJECTIFS :

- **Valoriser la filière du sport** en participant à la détection des talents et des compétences dans l'entrepreneuriat,
- Développer les projets et **attirer les pépites innovantes** sur le territoire de la Grande Région,
- Soutenir et **accélérer les entreprises existantes**,
- **Valoriser la qualité de l'accompagnement de l'innovation en Région**, notamment l'outil LRSET, et promouvoir l'excellence et la solidarité des membres des réseaux de l'accompagnement à la création et à l'innovation,
- Utiliser cet événement autour du sport comme action **fédératrice dans les relations LRMP**.

# DÉTECTION & SÉLECTION DES PROJETS

## **1/ Annonce du concours**

- Les réseaux Madeeli, Transfert LR, Synersud & Rezocep,
- L'université et le CFA Sport Méditerranée,
- Une conférence de presse et un appel à projets porté par la Région,
- Les fédérations sportives, les clubs (présentation avant match),
- Les médias : medias startup numérique, Sporsora, clusters et incubateurs spécifiques.

## **2/ Inscriptions au concours**

Les pré-inscriptions au concours seront ouvertes sur une page dédiée du site internet d'LRSET dès le 10 juin 2016. Une notification d'ouverture des pré-inscriptions sera transmise à tous les réseaux régionaux et nationaux partenaires de l'événement. Un dossier de candidature sera alors adressé à cet effet.

## **3/ Sélection de 30 projets**

Qualification par un comité réuni (Région LRMP, LRSET, Synersud, UFR Staps, Euromov, Visionari) selon des critères définis (innovation, intérêt régional, faisabilité...).

## **4/ Jury**

Epreuves de pitch le samedi 24 septembre au CREPS de Font Romeu devant un jury composé de la Région LRMP, des deux parrains, des principaux sponsors et de l'Etat.



## UN LIEU UNIQUE & PORTEUR DE SENS : LE CENTRE NATIONAL D'EXCELLENCE DE FONT ROMEU

**Contributeur majeur de performances olympiques et de performances lors de compétitions internationales**, le centre est doté d'une infrastructure sportive de haut niveau, de salles de cours, d'un lieu de restauration collective et d'un hébergement de 140 personnes.

Parmi les infrastructures sportives :

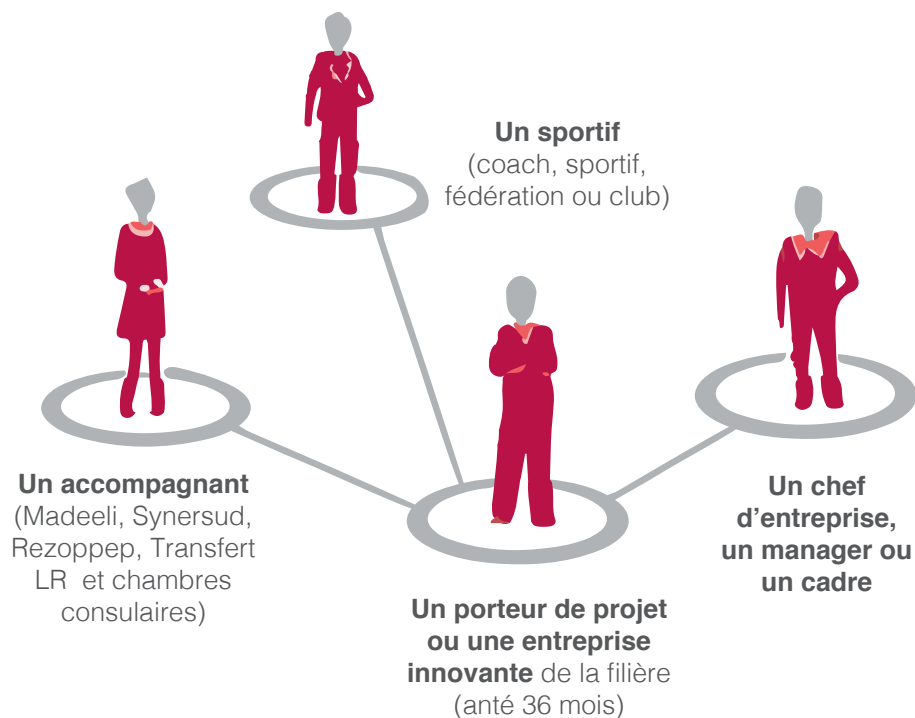
- une patinoire couverte,
- deux piscines,
- une piste d'athlétisme,
- deux gymnases polyvalents,
- une salle de musculation,
- une salle de gymnastique,
- une salle d'escalade,
- une salle de tir,
- une salle d'haltérophilie.

Le site est situé au cœur de la cité de **l'excellence sportive Sud de France** qui regroupe sur un même lieu : le lycée, le collège, l'UFR STAPS et le CREPS.

Il constitue la référence mondiale dans le domaine de l'entraînement en Altitude (depuis 1968 : **95 médailles olympiques d'or, 48 médailles d'argent et 107 médailles de bronze**).

## 120 PARTICIPANTS

30 équipes de 4 personnes



**1** événement porté par la Région LRMP  
organisé par LRSET

**De nombreux partenaires institutionnels et privés** : institutions, banques, assureurs, investisseurs, partenaires des marques « sport », agences de communication

## PROGRAMME DU CONCOURS

### JEUDI 22 SEPTEMBRE

**Accueil au CREPS de Font Romeu  
à partir de 17h30**

- **Echauffement**
- **Conférence introductive**  
sous forme de café éco :  
Sport, innovation et performance,  
les nouvelles organisations de demain
- **Présentation des projets**  
sous forme de pitch
- **Constitution des équipes**

### VENDREDI 23 SEPTEMBRE

**Journée Marathon**

Journée sous forme de **parcours alternant  
temps sportifs, ateliers collectifs  
et temps de réflexion** partagés sur  
le business plan

### SAMEDI 24 SEPTEMBRE

**Journée Démonstration**

**Travail spécifique en ateliers :**  
Business Plan, Pitch, Investisseur/Banque

**14h : Epreuve finale devant le jury**  
**16h : Remise des prix**

## LES ÉPREUVES

**10 épreuves pour faire grandir son équipe et son entreprise, en remplissant le carnet d'entraînement validé par les entraîneurs (coachs).**

- 1** Performance et cohésion : la dynamique de groupe (épreuve transversale chronométrée)
- 2** Préparation physique & entrepreneuriat (séance animée par un coach sportif)
- 3** Marketing : entre définition du problème et étude de marché
- 4** Détection et valorisation des partenaires
- 5** Différenciation et avantages concurrentiels
- 6** Innovation autour d'épreuves d'intelligence inter-groupe (chasse aux trésors chronométrée)
- 7** Construction du modèle économique et du plan de financement
- 8** Communication et Marketing Mix
- 9** Agilité, habilité et adresse autour d'épreuves sportives (escalade, tir, crossfit et parcours sportif)
- 10** Concentration et recentration (yoga)

## LES 3 PRIX



Le prix **Projet**



Le prix **Entreprise**



Le coup de cœur **d'LRSET**

Au-delà des coupes, bouquets et médailles remis sur le podium au centre du stade mythique d'athlétisme de Font Romeu, les lauréats de Sportup Summit recevront les prix suivants :

### **Pour les 3 lauréats (projet, entreprises et coup de cœur)**

- L'accompagnement spécifique par un membre du réseau SYNERSUD et/ou REZOPEP
- Le parrainage par un chef d'entreprise
- Une année d'adhésion au Club d'entreprises LRSET

### **Pour le lauréat catégorie « Projet » :**

- Une dotation financière de 3 000 euros
- Une étude de marché qui intègre : une action de conseil en Commercialisation, une mission d'expertise Marketing, d'expertise Comptable et un appui pour un prêt d'honneur accordé par Crealia

### **Pour le lauréat « Entreprise » en phase de décollage :**

- Une dotation financière de 3 000 euros
- Un accompagnement spécifique pour soutenir le développement de l'entreprise

### **Pour le « Coup de cœur » :**

- Une dotation financière de 1 000 euros

## LES PARTENAIRES

### Partenaires Institutionnels

- Conseil Régional LRMP
- Secrétariat d'Etat aux Sports
- CREPS de Montpellier et Font Romeu
- Université de Montpellier (AES et UFR STAPS)
- Euromov
- CFA Sport Méditerranée
- Synersud, Rezo pep
- Transferts LR
- Madeeli

### Partenaires Médias

- La Lettre M
- La Dépêche

### Partenaires Privés

- EDF
- Banque Populaire du Sud
- Vogo
- Eyes Up
- Audit Sud Conseil
- Visionari
- Com Une Exception
- Plussh
- Occigène

Acteur engagé dans la vie des territoires, **EDF** est le partenaire principal de l'événement Sportup Summit, au travers de son Agence une rivière, un territoire Vallées des Pyrénées. Une des missions de cette Agence est de soutenir les initiatives en faveur du développement économique et de l'innovation des vallées hydroélectriques EDF.



BANQUE POPULAIRE  
DU SUD  
BANQUE & ASSURANCE



# LA RÉGION SOUTIENT SPORTUP SUMMIT

« Nous soutenons aujourd'hui le lancement de Sportup Summit, programme axé sur le sport, l'innovation le développement économique, porté par LRSET, pour fédérer les acteurs sportifs du territoire et soutenir ainsi l'émergence et le développement de jeunes entreprises innovantes en Languedoc Roussillon Midi Pyrénées. » **Carole DELGA, Présidente de la Région Languedoc Roussillon Midi Pyrénées**

Afin de valoriser l'engagement des startups régionales et de soutenir le développement économique de la filière sportive et du tourisme d'aventure, la Région Languedoc Roussillon Midi Pyrénées soutient le dispositif « Sportup Summit », organisé par LRSET.

Au-delà de sa contribution au développement du territoire et à la cohésion sociale, le sport est une source d'innovation et un moteur de développement économique et d'emploi. L'économie du sport représente un enjeu réel. En France, le Ministère des sports évalue le poids économique du sport dans l'économie française, hors bénévolat, à 1,8% du PIB, soit 35,4 milliards d'euros.

Le 23 mars dernier, un contrat de la filière sport a été signé par Emmanuel Macron, Ministre de l'Economie, de l'Industrie et du Numérique, Patrick Kanner, Ministre de la Ville, de la Jeunesse et des Sports, et Matthias Fekl, Secrétaire d'Etat au Commerce Extérieur, à la Promotion du Tourisme et aux français de l'étranger. Deux entreprises régionales, Cryo Control (31) et Vogo (34) ont participé aux travaux.

**En Languedoc Roussillon Midi Pyrénées, l'industrie du sport est identifiée comme un potentiel économique régional différenciant :**

- pour le marché transversal qu'elle représente, pour l'industrie traditionnelle et technologique (le numérique notamment),
- pour son potentiel d'innovation,
- pour la dimension sociale, sociétale et transversale,
- pour la puissance en termes d'image, notamment à l'international.

C'est afin de conforter cette dynamique que la Région Languedoc Roussillon Midi Pyrénées participe à l'organisation du concours « Sportup

Summit », consacrée en 2016 au sport et au tourisme d'aventure, dans l'objectif de fédérer tous les projets de création d'entreprise innovante. Ce concours est ouvert aux porteurs de projets et entreprises en accélération innovants, sur le modèle d'événements entrepreneuriaux comme « La Start'Up est dans le pré » et la « Yess académie » qui représentent une nouvelle forme d'accompagnement mélangeant coaching et dating express.

**Avec « Sportup Summit », les objectifs de la Région sont de :**

- Valoriser la filière sportive, tourisme d'aventure et activités de pleine nature
- Attirer les pépites innovantes sur le territoire
- Valoriser la qualité du réseau d'accompagnement du territoire
- Soutenir et accélérer les entreprises innovantes existantes
- Créer un événement fédérateur et emblématique, à l'échelle de la grande Région

> Le développement de l'entrepreneuriat de la filière sportive et tourisme d'aventure est important pour la Région, qui accompagne les jeunes entreprises et les porteurs de projet. Dans cette optique, elle favorise la dynamique entrepreneuriale en Languedoc Roussillon Midi Pyrénées, à travers différents dispositifs visant à offrir aux entrepreneurs un accompagnement de qualité, ainsi que les meilleures conditions pour innover et se développer.

> En 2015, la Région a financé 640 entreprises innovantes pour un montant de 35 M€ Côté sport, avec un budget total de 20.6 M€ en 2016 la Région Languedoc Roussillon Midi Pyrénées contribue au développement de la vie et de l'exercice sportif.



# Sportup Summit

Sport Tourisme  
Aventure

Conception : [www.com-une-exception.com](http://www.com-une-exception.com)

LANGUEDOC-ROUSSILLON  
LA RÉGION MIDI-PYRÉNÉES

